



# CHAUX COLORÉE®

HL 2 (NF EN 459.1)



Issue de la Chaux Pure Blanche LC\*\*\*\*®, la **CHAUX COLORÉE®** en possède toutes les qualités avec la couleur en plus. Elle apporte de nouvelles solutions dans les régions où les sables existants sont peu variés ou d'un pouvoir colorant limité. Légèrement adjuvantée, elle évite les additifs sur chantier.

● **CONDITIONNEMENT :**

- Sac de 30kg, palette de 1T050 soit 35 sacs

● **CONSERVATION ET GARANTIE :**

- 6 mois à partir de la date de fabrication, à l'abri de l'humidité, et dans l'emballage d'origine non ouvert.  
- Responsabilité civile fabricant.

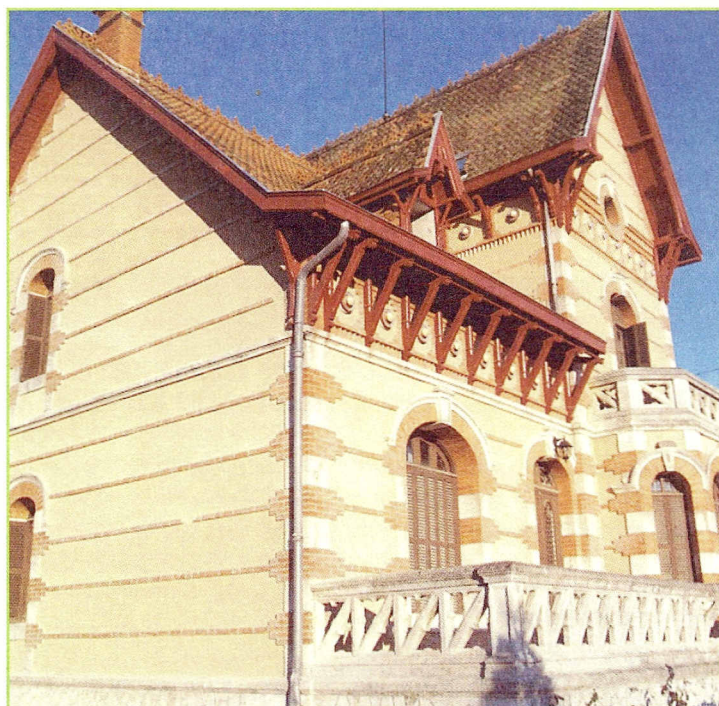
● **DOMAINES D'UTILISATION :**

- Enduit : DTU 26.1

● **PRÉCAUTIONS PARTICULIÈRES :** Voir page 11

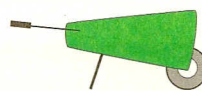


Maison de particulier (76)



Maison de particulier (16)

● **ÉQUIVALENCES :**



1 brouette arasée de sable



Seaux de 10 litres



CHAUX COLORÉE® 1 sac de 30 kg



Seaux de 10 litres

## DOSAGE POUR MISE EN ŒUVRE :

Introduire dans l'ordre, l'eau en quantité suffisante pour la gâchée envisagée, le sable puis la chaux et malaxer 3 à 5 minutes maximum avec ajustement de l'eau si nécessaire (la quantité d'eau est d'environ 15 à 20 litres par sac de Chaux Colorée).

		Gobetis	Corps Enduit <sup>(2)</sup>	Finitions	
Épaisseur finie		(de 3 à 5 mm)	(de 10 à 20 mm)	Grattée, relevée... (de 5 à 7 mm)	Talochée... (5 mm)
<b>Maçonneries neuves* ou anciennes</b>	Projection manuelle et sablon	<b>Rt3</b> +  +	(dosage 350 kg/m <sup>3</sup> pour les liants) ou  ou (voir fiches correspondantes) ou	+	+
	Projection machine à vis ou à piston <sup>(1)</sup>	<b>Rt2</b> +		+	
	Projection machine à vis ou à piston <sup>(1)</sup>		Pas nécessaire		
Consommation minimale requise		2 à 3 kg/m <sup>2</sup> pour 3 à 5 mm		2 à 3 kg/m <sup>2</sup> pour 5 mm	2 kg/m <sup>2</sup> pour 5 mm
Temps d'attente entre couche		48 heures		7 jours	

\* - Les finitions réalisées en CHAUX COLORÉE® sur maçonneries neuves ont des taux d'adhérences aux supports < 0,3Mpa.

- (1) - Le passage en machine à vis ou à piston de CHAUX COLORÉE® nécessite le graissage préalable des tuyaux à l'aide d'une barbotine de chaux (dosage 1 volume de chaux pour 1 volume d'eau)
- (2) - La composition du mortier de sous-couche ne peut être inférieure en dosage à celui de la finition. Une addition de résine type ACROFIX peut être envisagée en cas de supports peu absorbants.

		Gobetis	Corps Enduit <sup>(2)</sup>	Finitions	
Épaisseur finie		(de 3 à 5 mm)	(de 10 à 20 mm)	Grattée, relevée... (de 5 à 7 mm)	Talochée... (5 mm)
<b>Maçonneries anciennes et plâtre gros</b>	Projection manuelle et sablon	ou  ou Si nécessaire	(dosage 350 kg/m <sup>3</sup> pour les liants) ou (voir fiches correspondantes) 	+	+
	Projection machine à vis ou à piston	Pas de gobetis		+	
Temps d'attente entre couche		48 heures		7 jours	

## CONSEILS POUR LES COUCHES DE FINITION :

- La finition en grain fin étant délicate, nous la déconseillons en grande surface.
- **Finition talochée, frisée, lissée** : elle sera réalisée au dosage le plus faible en liant (1 sac pour 7 seaux de sable en manuel et 1 sac pour 6 seaux à la machine à vis), et l'épaisseur de la couche n'excédera pas 5 mm.
- Utilisation possible en enduit intérieur avec du chanvre (voir CCTP correspondant)
- Utilisation possible en **finition grattée** au dosage de 1 sac pour 7 seaux de sable sur un sous-enduit en Téréchaux®.



Les jardins de Rabaudy (31)