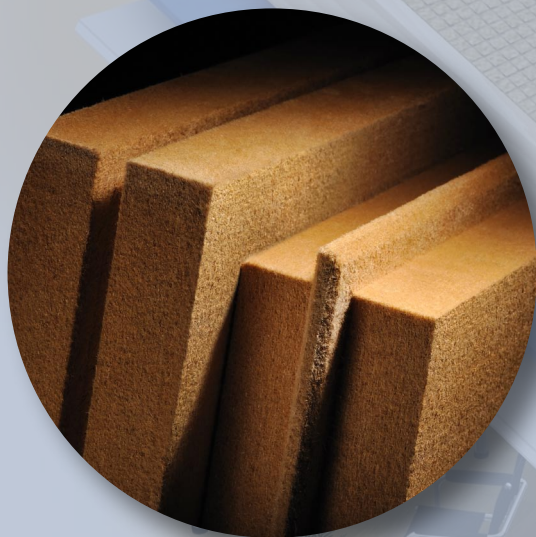


UD-Q11 protect

le panneau de sous-toiture
à faible coût et à
économie d'énergie



NOUVEAU.

Idéal pour le neuf comme en rénovation.

De nouveaux avantages sans coût supplémentaire. HOMATHERM UD-Q11 protect ne sert pas uniquement de protection contre le vent ou la pluie, il dispose également d'autres avantages. Grâce à sa faible conductivité thermique et des épaisseurs jusqu'à 120 mm, il permet de faire des économies d'énergie et d'atteindre les meilleurs résultats en termes de protection thermique et acoustique. La grande stabilité de ses formes et son importante résistance à l'ébréchure font de ce produit un produit de première qualité. UD-Q11 protect permet de travailler simplement avec des outils à bois traditionnels et peut rester jusqu'à 10 semaines, comme toiture provisoire.

- Panneau de sous-toiture avec des propriétés d'isolation thermique excellentes – Valeur nominale $\lambda_D = 0,043 \text{ W/(m}\cdot\text{K)}$
- Excellentes propriétés d'isolation thermique et acoustique
- Isolation supplémentaire rentable de 22 à 120 mm
- Assemblage à rainure et languette 4 rives, étanche au vent
- Inclinaison du toit à partir de 15° étanche à la pluie sans revêtement supplémentaire ou joints de plaque collés
- Peut faire office de toiture provisoire jusqu'à 10 semaines
- Formes très stables et grande résistance à l'ébréchure
- Grande résistance à la compression malgré un poids réduit de 25 %, manipulation par conséquent plus simple
- Limitation des ponts thermiques grâce au revêtement des chevrons
- Perméable à la diffusion de la vapeur et capacité de sorption
- Stable sur la zone d'appui
- Limitation des découpes grâce à une utilisation des deux faces
- Écologique et respectueux de l'environnement
- Utilisation simple avec des machines et outils à travailler le bois traditionnels



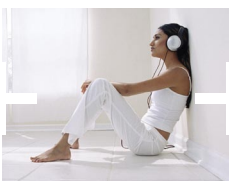
L'économie d'énergie



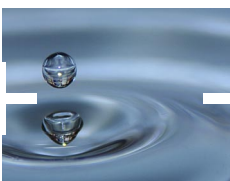
Protection contre la chaleur



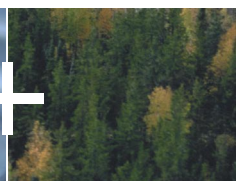
Protection contre le feu



Isolation acoustique



Protection contre l'humidité



100% écologique

Données techniques

Désignation	Panneaux isolants en fibres de bois WF-EN 13171-T4-CS(10/Y)200-TR7,5-WS1,0-MU3-AF100
Avis technique	Z-23.15-1417
Composition	Fibres de bois, PMDI, Paraffine
Procédé de fabrication	Procédé par voie sèche
Densité	ca. 190 kg/m ³
Capacité thermique spécifique	2100 J/(kg·K)
Résistance à la compression	≥ 200 kPa
Résistance à la traction perpendiculaire au panneau:	≥ 7,5 kPa *
Résistance à la diffusion de vapeur d'eau μ	3
Conductivité thermique:	Valeur nominale λ _p : 0,043 W/(m·K)
Rigidité dynamique	≥ 100 kPa·s/m ² *
Résistance à la moisissure	≤ 1,0 kg/m ² *
Comportement au feu	Euroclasse E, EN 13501-1; B2 selon DIN 4102-1
Température maximale d'utilisation brève	100°C
Code déchet selon AVV	030105; 170201

* Exigence minimale selon DIN 4108-10

Dimensions panneaux

Forme de livraison	Panneaux homogènes	
Profil du bord	Rainure et languette	
Format livré facturé [mm]	2525 x 615	1825 x 615
Surface utile [mm]	2500 x 590	1800 x 590
Épaisseurs des articles standard [mm]	22, 35, 52, 60	80, 100, 120

Espacement maximal de l'axe des chevrons

Épaisseur plaques [mm]	Dimension max. de l'axe des chevrons [cm]
22	85
35	100
52	110
60	110
80/100/120	125

Description du produit

- Fabriqué selon le procédé à sec le plus innovant
- Panneau de rainures et de languettes 4 rives
- Grande résistance à la compression
- Complètement hydrofuge
- Perméable à la diffusion de la vapeur

Domaines d'application

- Étanche au vent, deuxième couche hydrofuge sous différentes couvertures
- Panneau de sous-toiture pour une isolation entre chevrons (par exemple avec HolzFlex[®] protect)
- Panneau de sous-toiture sur différentes isolations de toiture
- Possibilité d'utilisation avec le système d'isolation des toitures HOMATHERM
- Revêtement extérieur derrière les façades pour les constructions à ossature bois (directement sur le bâti), paroi en bois massif et façades aérées pour les constructions massives



CONSEIL: Rénovation simple de la toiture avec HOMATHERM UD-Q11 protect

Lors de la rénovation de la couverture, il permet, en plus d'une isolation existante entre les chevrons, de limiter les dépenses énergétiques grâce à l'isolation supplémentaire de la toiture. Pour cela, on installe un panneau HOMATHERM UD-Q11 protect et on obtient alors un isolant supplémentaire jusqu'à 120 mm. De plus, ce panneau de sous-toiture est étanche au vent et à la pluie, il est donc inutile d'ajouter une sous-couche d'étanchéité.

Cette fiche technique correspond aux données techniques au moment de l'impression du document et perd sa validité lors de l'apparition d'une nouvelle fiche technique actualisée. De plus, sa validité convient en liaison avec d'autres documents HOMATHERM. Lors de la mise en œuvre nous vous demandons de bien suivre nos indications de pose. Il convient de respecter le code de construction national. Les données et les domaines d'utilisation des matériaux doivent être vérifiés sur chantier en rapport à la faisabilité et la conformité des travaux envisagés. La responsabilité de la société HOMATHERM GmbH ne peut être engagée. Cela convient également pour les erreurs d'impression et changements des données techniques.