

## La gamme SCB



### CANEXEL Bardage fibres de bois

- Bois peint SANS ENTRETIEN de peinture
- Imputrescible, ne gonfle pas, ne se fissure pas
- Des couleurs variées, résistantes aux UV et aux intempéries
- Facile et rapide à poser sur tous les projets
- Bois issu des forêts de feuillus gérées durablement
- Avis technique CSTB, garantie décennale SMABTP



### DURACOLOR Bardage fibres et ciment

- Bardage en fibres et ciment texturé bois
- Peint dans plus de 300 coloris
- L'esthétique naturelle du bois, la durabilité du ciment
- Avis technique CSTB, garantie décennale SMABTP
- Essais anti-sismiques CSTB



### smartline Revêtements OSB

- Gamme de revêtements OSB (Bardages, panneaux, sous-face)
- Haute résistance, durable et imputrescible
- Résiste aux chocs, aux intempéries grâce au procédé SmartGuard
- Traitement anti-termite et anti-mousse
- Pose rapide et efficace



### MARVIN Menuiseries anglo-saxonnes

- Finition intérieure bois, finition extérieure bois ou aluminium satiné
- Double vitrage faible émissivité rempli au gaz argon
- Grand choix de châssis standard et sur-mesure
- Esthétique originale, combinaisons multiples, gain d'espace
- Classement AEV, garantie décennale SMABTP



### CorrectDeck Terrasses colorées en bois composite

- Terrasses texturées bois
- Entièrement fabriquées avec des matériaux recyclés et non polluants
- Nuancier de teintes naturelles
- Ne se déforment pas, traitement anti-UV, anti-microbien
- Entretien minimal, glissance limitée

SCB  
825 rue Léonard de Vinci  
45400 SEMOY  
France  
Tél. +33 (0)2 38 60 66 25  
Fax +33 (0)2 38 60 66 24  
E-mail : [contact@scb-exteriorsdesign.com](mailto:contact@scb-exteriorsdesign.com)  
Internet : [www.scb-exteriorsdesign.com](http://www.scb-exteriorsdesign.com)

Marques déposées

[www.scb-exteriorsdesign.com](http://www.scb-exteriorsdesign.com)

CANNEXEL

Le bois mieux que le bois



# Canoxel, le bois mieux que le bois.

**1** Collège Claude Monet à Ezy-sur-Eure (27)  
Cabinet Philippe Lachapelle

**2** Logements du collège André Malraux à Dijon (21)  
Brandon architecte et associés

**3** Logements sociaux au Mans (72)  
Habitat Le Mans

**4** Complexe sportif nautique à Montivilliers (76)  
Cabinet Prestaplan



Le bardage CANEXEL en fibres de bois haute densité offre la robustesse et l'esthétique du bois coloré sans ses imperfections naturelles. Le procédé de fabrication, mis au point depuis plus de 50 ans, vise à produire un matériau homogène aux qualités constantes et prévisibles qui résiste à l'épreuve du temps.

Les fibres de bois sont liées à chaud (220°C) sous haute pression (3.100 t/cm<sup>2</sup>) par la lignine du bois et d'autres additifs (3 % de cire, 2 % de résine phénolique). À la sortie des presses hydrauliques, les panneaux d'une densité de 920 kg/m<sup>3</sup> (deux fois celle du bois) sont découpés en clins de différentes largeurs puis rainurés selon les différents profils. Pour une durabilité maximale, le bardage reçoit en usine 4 couches de peinture acrylique cuites au four à 160°C résistante aux UV.

CANEXEL



EXTERIORS DESIGN



## La triple qualité CANEXEL

### ■ Une durabilité certifiée

- Imputrescible, ne gonfle pas, ne se fissure pas.
- Résiste aux chocs, aux intempéries, aux écarts de température, aux UV.
- Tests de résistance aux séismes approuvés par le CSTB.
- Avis technique du CSTB.
- Garantie décennale SMABTP.

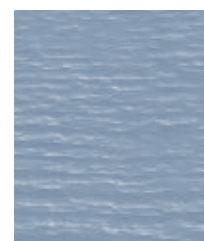
### ■ L'esthétique du bois coloré sans entretien

- Apparence texturée du bois.
- Gamme de 3 profils et 16 coloris.
- Conserve son éclat d'origine au fil des ans.



### ■ Une grande simplicité de mise en œuvre

- En neuf ou en rénovation.
- Avec ou sans isolation par l'extérieur.
- En pose horizontale, verticale ou diagonale selon le profil.





**1** École primaire Jeanne d'Arc à Saint-Sylvain-d'Anjou (49)  
Cabinet Lacroix & Mignot



**2** Intermarché à Ivry-La-Bataille (27)

**3** Maison individuelle (45)

**4** Magasin de décoration au Château-d'Olonne (85)  
Cabinet Pelleau

**5** Maison de l'Enfance à Checy (45)

**6** Salle de loisirs Barbara à Saint-Martin-du-Fouilloux (49)  
Cabinet Lacroix & Mignot

**7** Rénovation du centre J.F. Bonnet à Riaucourt (52)  
Cabinet Axis architecture



7



6



# Pour toutes les expressions architecturales



**D**e par ses performances techniques et son esthétique naturelle, le bardage CANEXEL est destiné à la construction et à la rénovation dans sa plus grande diversité : maisons individuelles, collectifs privés ou sociaux, équipements publics (éducatifs, sociaux, de loisirs...), bâtiments tertiaires (industriels, commerciaux, administratifs...).

Ce matériau naturel et texturé se prête à toutes les expressions architecturales et confère aux façades une note chaleureuse et colorée. Décliné dans un nuancier de coloris unis et de teintes bois, il se fond ou bien au contraire se démarque avantageusement dans un environnement boisé ou citadin.

**F**aciles à mettre en œuvre dans tous les sens de pose, les clins CANEXEL se marient aisément aux parements de façade traditionnels pour jouer les harmonies de couleurs et de matières.

Dans le domaine de la rénovation, CANEXEL représente une solution performante qui allie esthétique, confort thermique et économie de maintenance. Rapporté directement à l'existant sur un lattage ventilé avec ou sans isolation, ce matériau saura donner un nouveau cachet à d'anciens bâtiments enduits, en briques ou bardés de clins bois.

**1** Résidence La Cocardière à Granville (50)  
Maisons de la Baie

**2** Collège Claude Monet à Ezy-sur-Eure (27)  
Cabinet Philippe Lachapelle

**3** Maison individuelle à Val-Saint-Père (50)

**4** Rénovation d'une résidence à Deauville (14)

**5** Logements étudiants Opac de Metz (57)  
Atelier d'architecte AAG - JC Cadoux

**6** Lycée professionnel Val de Serre à Pouilly-sur-Serre (02)  
Architectes JJ et MC Plantinet

**7** Les Viviers de la Ciotat (13)  
Architecte Nicolas Fan

**8** Rénovation du centre JF Bonnet à Riaucourt (52)  
Cabinet Axis architecture



**9** École maternelle et primaire à Menneval (27)  
Architecte Philippe Lachapelle

**10-11** Maison de la Petite Enfance à Trélazé (49)  
Cabinet Lacroix & Mignot



# Les profils CANEXEL

La gamme CANEXEL propose 3 profils avec ou sans cannelure. Offrant une pose facile, rapide et sans outillage spécial, les clins s'installent par recouvrement ou par emboîtement, à l'horizontale, la verticale ou en diagonale selon le profil.

## RIDGEWOOD

Double lame avec cannelure incurvée reproduisant l'apparence de lames de 14 cm de largeur. Par emboîtement, pour une pose horizontale, verticale ou diagonale.



Longueur 3 657 mm, largeur 300 mm, largeur utile 280 mm, épaisseur 10,2 mm.\*



## ULTRA-PLANK

Double lame avec cannelure rectangulaire reproduisant l'apparence de lames de 14 cm de largeur. Par emboîtement, pour une pose verticale uniquement.

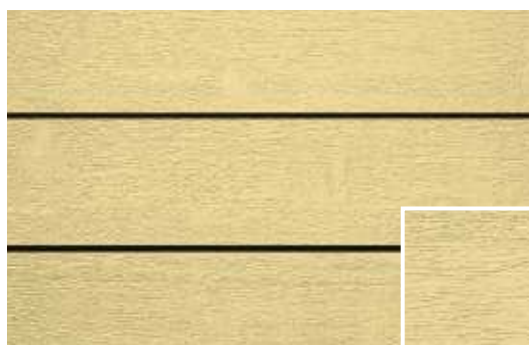


Longueur 3 657 mm, largeur 300 mm, largeur utile 280 mm, épaisseur 10,2 mm.\*



## CED'R-TEX

Lame simple pour une pose horizontale par recouvrement, avec languette arrière pour maintien de la partie basse.



Longueur 3 657 mm, largeur 225 mm, largeur utile 200 mm, épaisseur 8,9 mm.\*

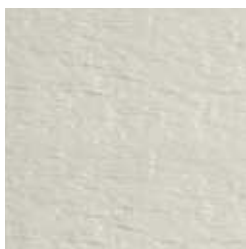


# Les couleurs CANEXEL

## Gamme CLASSIQUE



Bleu écossais



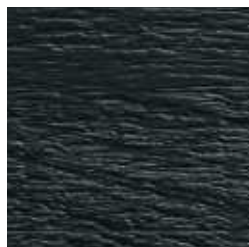
Gris brume



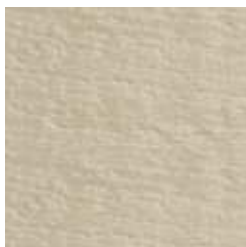
Crème<sup>(1)</sup>



Blanc



Vert forêt<sup>(1)</sup>



Sable



Amande



Argile<sup>(1)</sup>

Visuels non contractuels.

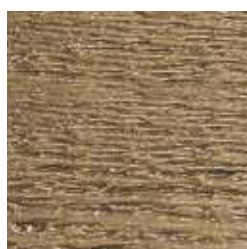
## Gamme NATURE



Rouge campagne<sup>(2)</sup>



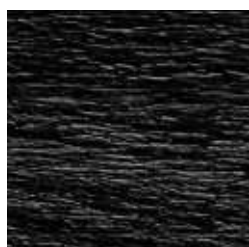
Granit<sup>(1)</sup>



Yellowstone



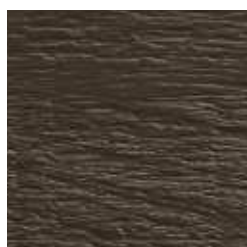
Cèdre<sup>(2)</sup>



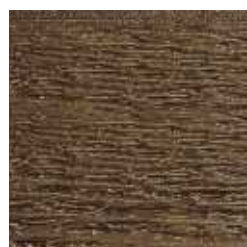
Ebène<sup>(2)</sup>



Acadia



Ecorce<sup>(2)</sup>



Sierra

Visuels non contractuels.

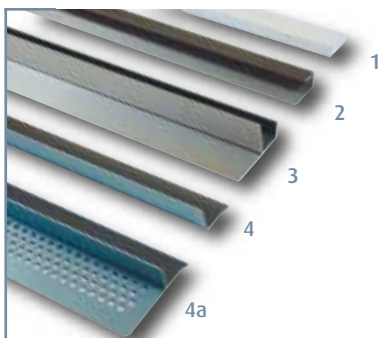
<sup>(1)</sup> Coloris disponibles uniquement pour les profils Ridgewood et Ced'r-tex.

<sup>(2)</sup> Coloris disponibles uniquement pour le profil Ridgewood.

Sur des murs en bois ou maçonnerie, avec ou sans isolation par l'extérieur, la fixation des Clins CANEXEL s'effectue par clouage (invisible) sur un lattage régulier dans le respect des règles d'installation des façades ventilées. Pour une finition soignée, CANEXEL propose une gamme d'accessoires de pose assortis aux différents profils et coloris (voir page suivante).



# Les accessoires CANEXEL



1. Bande de départ :  
pour fixer en partie basse les  
clins posés à l'horizontale.



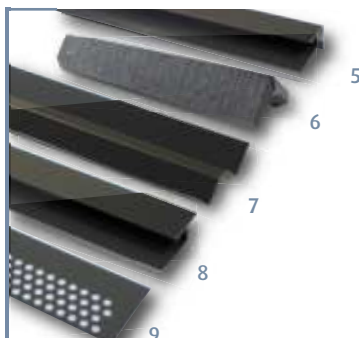
2. Moulure J13 ou J22 :  
pour effectuer des finitions  
comme l'encadrement des portes  
et fenêtres (J13 pour Ridgewood  
et Ultra-Plank, J22 pour Ced'r-tex).



3. Moulure F13 ou F22 :  
pour effectuer des finitions,  
telles les ébrasements de fenêtres  
ou de portes, les jonctions  
d'angle entre murs bardés  
et murs enduits.



4. Larmier :  
fait office de jet d'eau au-dessus  
des fenêtres et des portes.



4a. Larmier ventilé :  
assure en plus la ventilation au  
niveau du linteau.



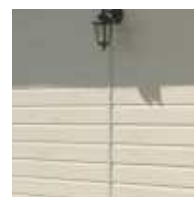
5. Coin extérieur continu 55, 33  
ou 25 : pour réaliser la finition  
des angles sortants.



6. Coin extérieur individuel 22 :  
pour réaliser la finition des angles  
sortants Ced'r-tex.



7. Coin intérieur continu :  
pour réaliser la finition des angles  
rentrants.



8. Joint vertical de 13 ou 22 :  
Pour les façades > à 10 mètres  
de longueur, évite la découpe des  
lames de bardage à 2,50 mètres.  
Disponible sur demande.

9. Grille de ventilation partie haute :  
pour assurer la ventilation en partie  
haute des façades.



10. Peinture de retouche :  
pour réparer les petites surfaces de  
revêtement endommagées.



11. Moulure de joint 22 ou 30 :  
pour abouter les clins à l'horizontale  
(22 pour Ced'r-tex, 30 pour  
Ridgewood).



12. Clous annelés :  
pour fixer les clins.

13. Mastic coloré :  
pour faire le joint entre les clins  
posés à la verticale ou en diagonale  
et effectuer certaines finitions.

## Également disponibles :

- Grille anti-rongeur de 25 x 25 mm ou 30 x 30 mm.
- Profils spéciaux sur demande.

Gamme de profils	CED'R-TEX	RIDGEWOOD – ULTRA-PLANK
<b>Composition</b>	95 % de fibres de bois, 3 % de cire, 2 % de résine phénolique	
<b>Lame</b>	Lame simple avec languette	Double lame avec cannelure incurvée (Ridgewood) ou rectangulaire (Ultra-Plank)
<b>Aspect</b>	Texturé bois	
<b>Finition peinture</b>	4 couches de peinture acrylique cuites au four à 160°C Résistante aux UV	
<b>Coloris</b>	Blanc, Amande, Granit, Sable, Crème, Gris brume, Vert forêt, Bleu écossais, Acadia, Yellowstone, Sierra, Argile.	Blanc, Amande, Sable, Gris brume, Bleu écossais, Acadia, Yellowstone, Sierra. Coloris supplémentaires Ridgewood : Rouge campagne, Cèdre, Granit, Crème, Vert forêt, Argile, Ébène, Écorce.
<b>Longueur x largeur utile x épaisseur</b>	3 657 x 200 x 8,9 mm	3 657 x 280 x 10,2 mm
<b>Pose</b>	Par recouvrement à l'horizontale	Par emboîtement à l'horizontale, à la verticale et en diagonale pour le Ridgewood, à la verticale uniquement pour l'Ultra-Plank
<b>Fixation</b>	Invisible par clouage tous les 400 mm	
<b>Surface utile par paquet</b>	4 clins = 2,91 m <sup>2</sup>	4 clins = 4,10 m <sup>2</sup>
<b>Surface utile par palette</b>	40 paquets = 116,40 m <sup>2</sup>	27 paquets = 110,70 m <sup>2</sup>
<b>Masse surfacique</b>	10,6 kg/m <sup>2</sup>	10,3 kg/m <sup>2</sup>
<b>Masse volumique</b>	920 kg/m <sup>3</sup>	920 kg/m <sup>3</sup>
<b>Garantie et certifications</b>	Garantie décennale SMABTP Avis technique CSTB n° 2/09-1383	
<b>Classement reVETIR</b>	Γ2E2V(2 et 4)E3T3 2R4	Γ2E2V(1 à 4)E3T3 2R4
<b>Tests de résistance</b>	Bonne tenue au vieillissement attestée par le Bureau Veritas Tests d'isotropie, de résistance à l'humidité, aux écarts de température, aux chocs, aux séismes du CSTB.	
<b>Entretien</b>	Entretien réduit au strict minimum. Nettoyage des surfaces salies avec de l'eau et un détergent non abrasif. Ne pas utiliser de nettoyeur haute pression.	

\* Toutes les valeurs s'entendent nominales.